

Neoliberalisme

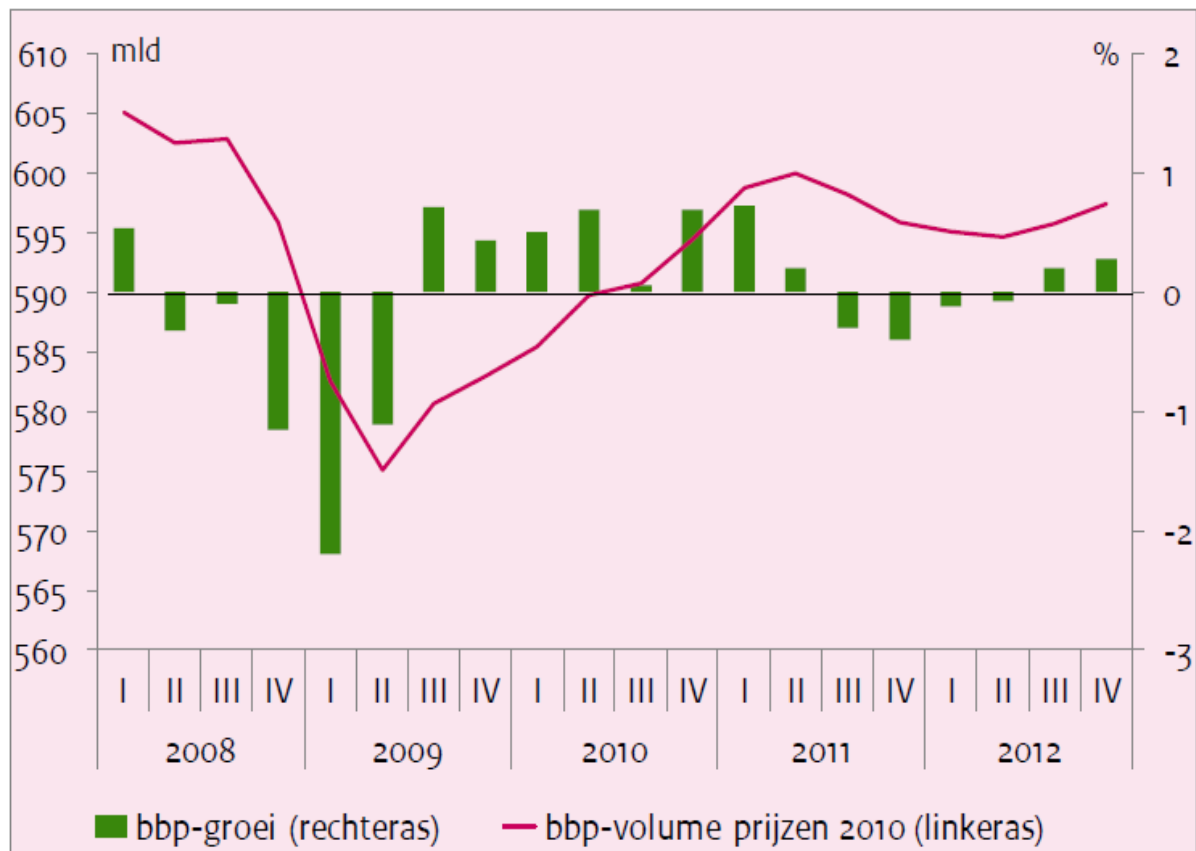
Presentatie Lou Keune Occupy Tilburg 7 januari 2012

- Welke crisis?
- Kritiek op deze crisisbeschrijving
- Neoliberalisme al vóór WO II in discussie
- Opbouw na WO II: Gemengd model (1945-1975)
- Opkomst neoliberalisme rond 1970
- Kenmerken neoliberal beleid
- Neoliberale wereldeconomie loopt vast
- Naar een duurzame en solidaire economie

Welke crisis?

- Geen economische groei (3)
- Daling beurskoersen (4)
- Daling consumentenvertrouwen (5)
- Stijging werkloosheid (6)
- Daling kredietwaardigheid; stijging schulden
 - Personen en gezinnen
 - Overheden
 - Ondernemingen

Nederlands sinds derde kwartaal weer in recessie

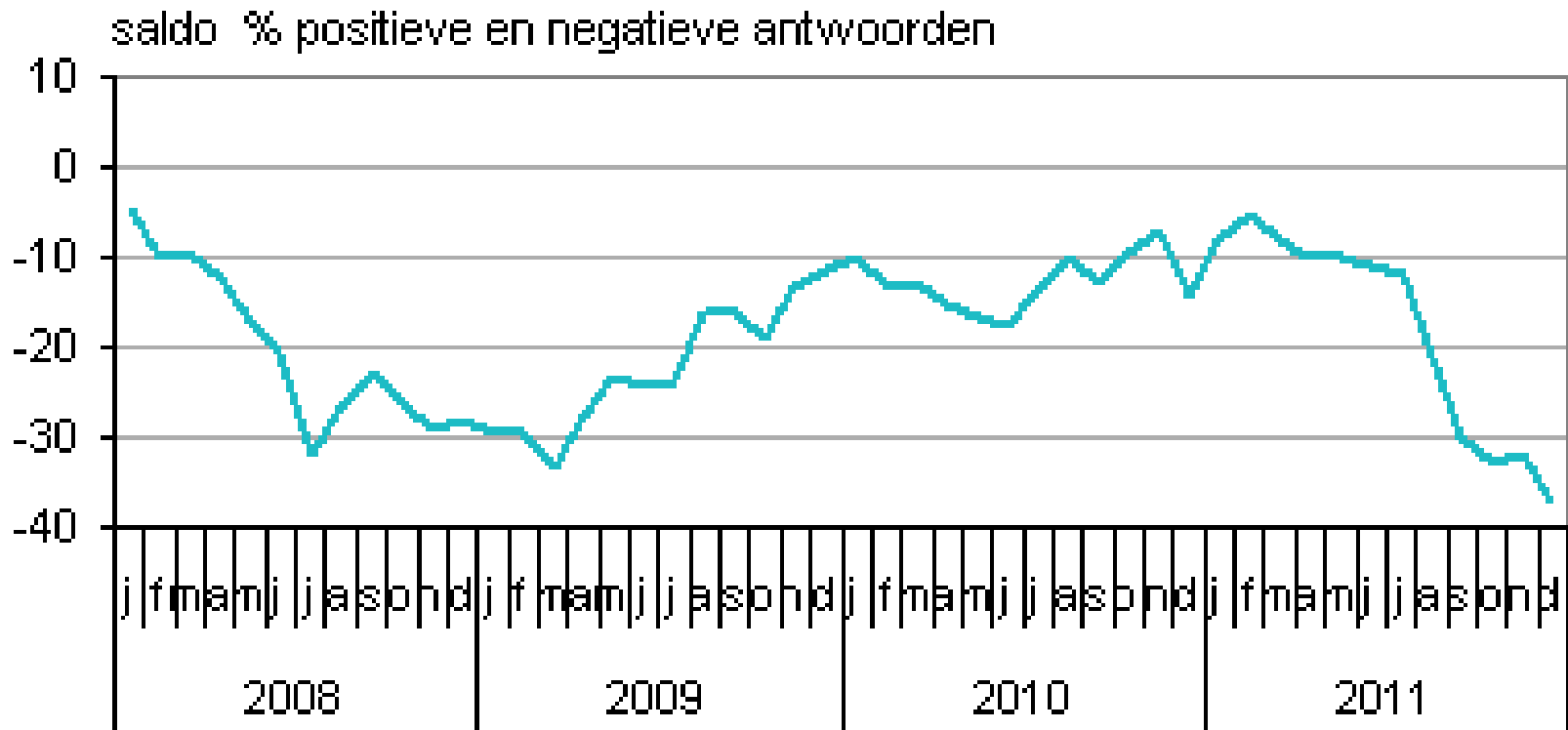


Beurskoersen

\$NL:AEX 7-10-2001 - 4-10-2011

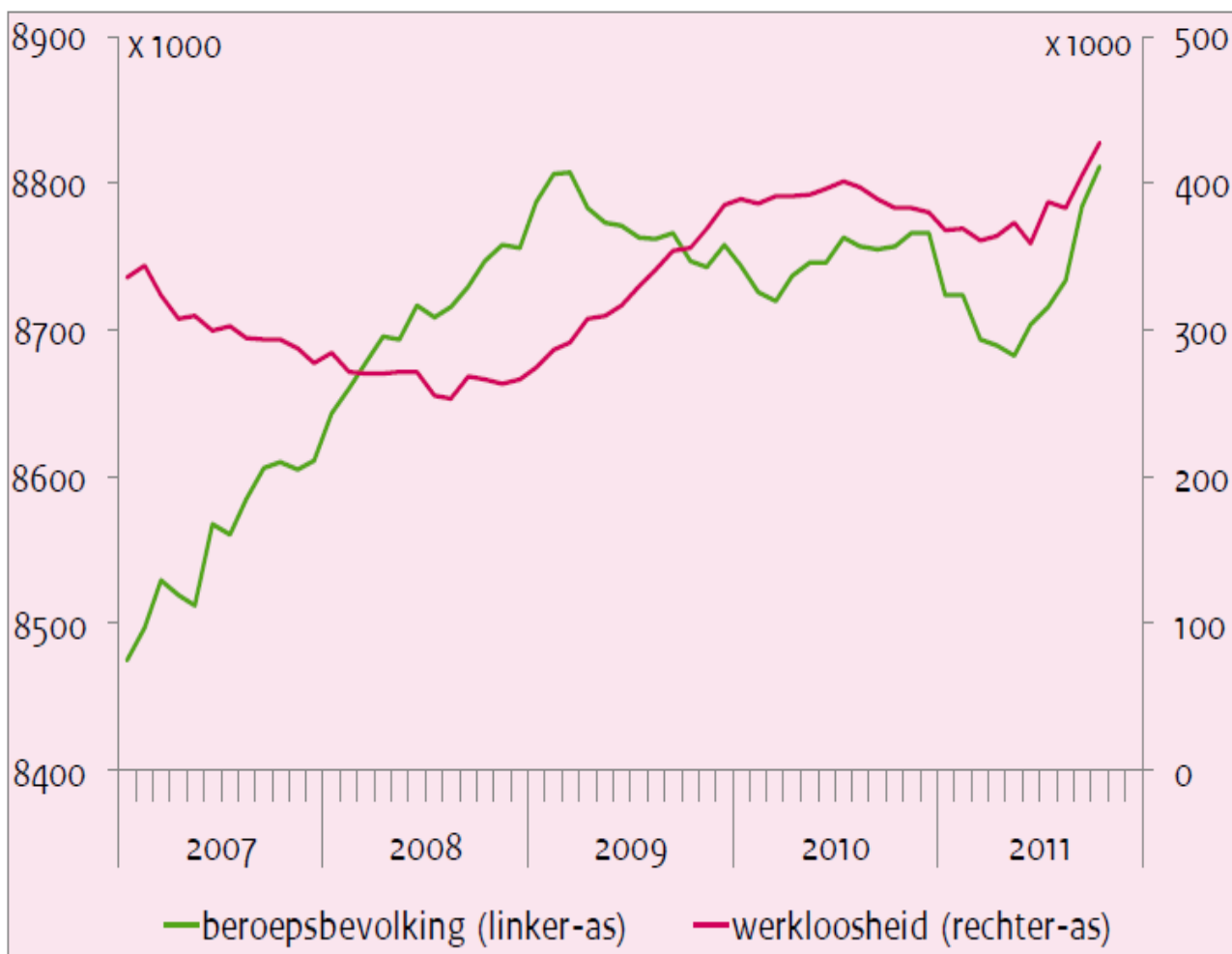


Consumentenvertrouwen



Bron: CBS

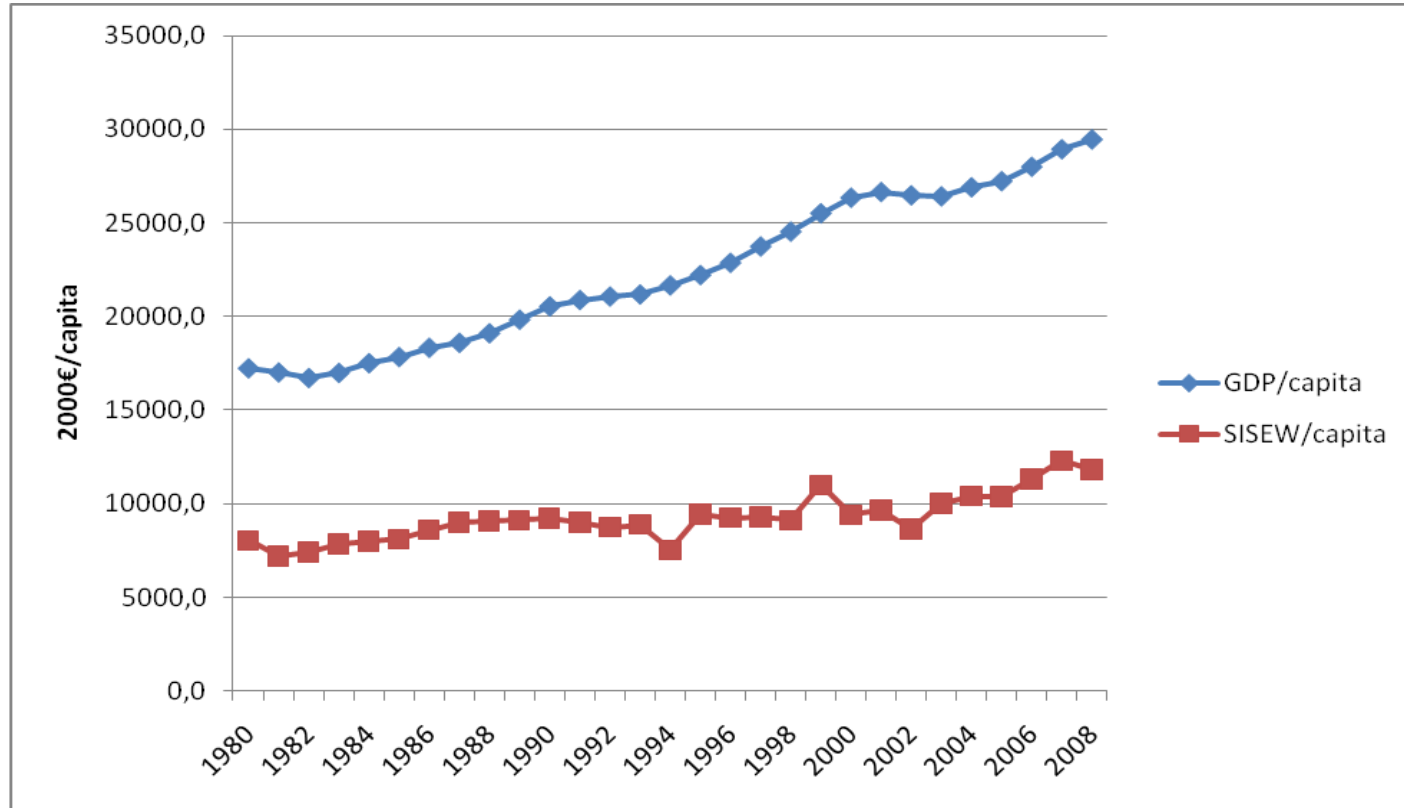
Stijging werkloosheid in 2011 door arbeidsaanbod



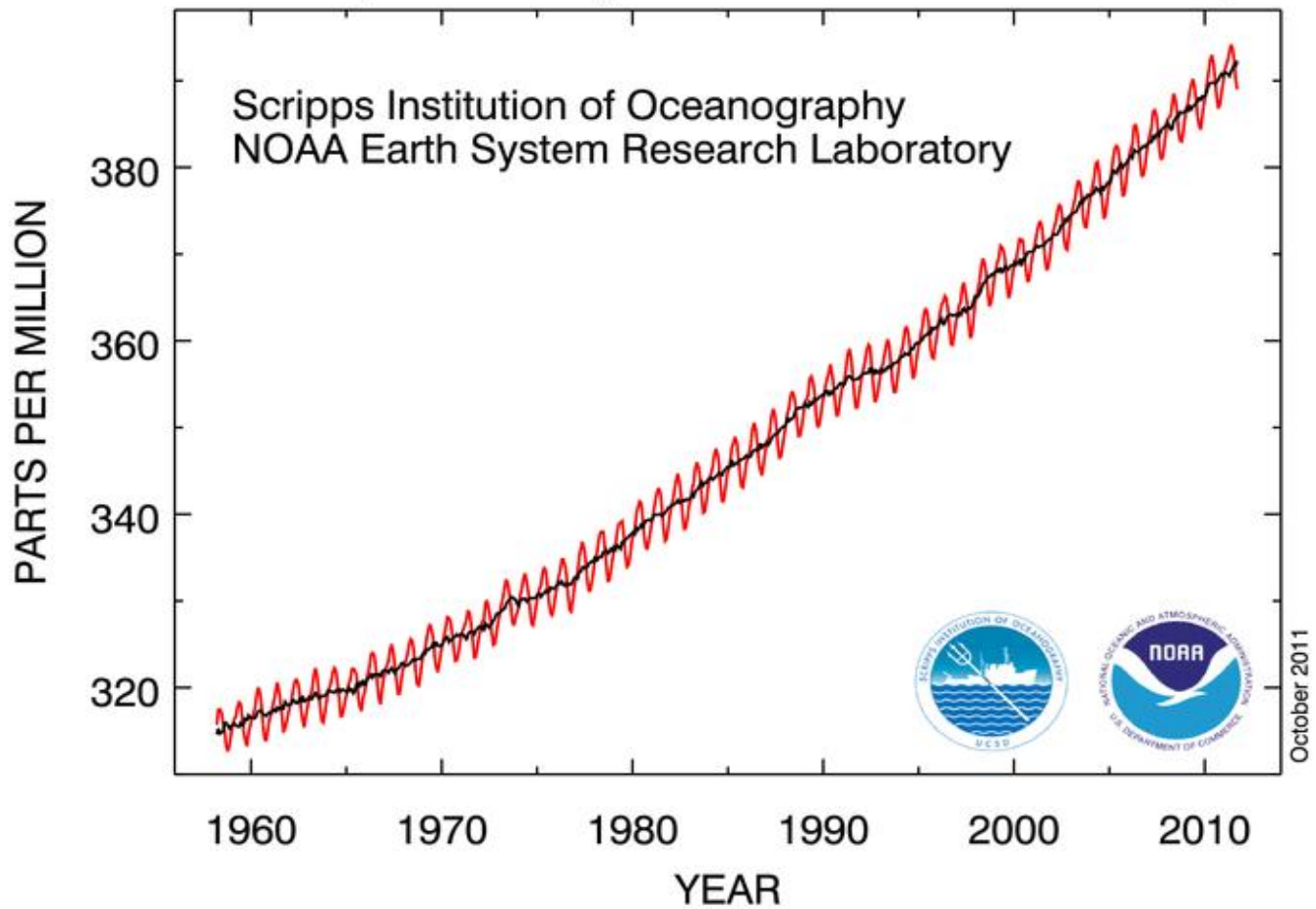
Kritiek op deze crisisbeschrijving

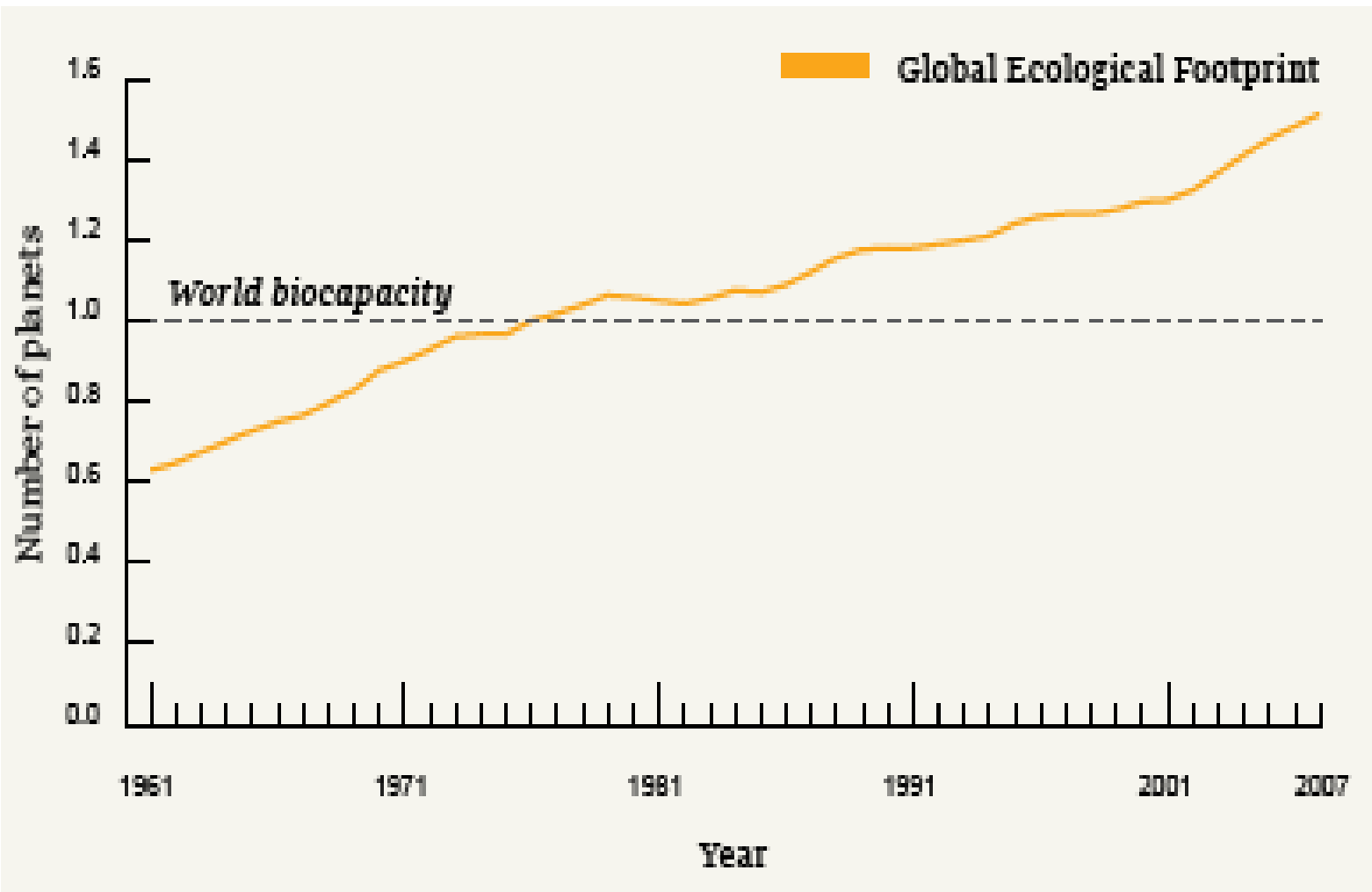
- Welke economische groei? (8)
 - Daling economische groei en consumentenvertrouwen: prima!
- Crisis veel breder
 - CO2 in de atmosfeer (9)
 - Ecologische voetafdruk (10)
 - Biodiversiteit (11)
 - Mondiale inkomensverdeling (12)
 - Omgekeerde ontwikkelingshulp (13)
- Het gaat om een systeemcrisis

ISEW Nederland 1980-2008



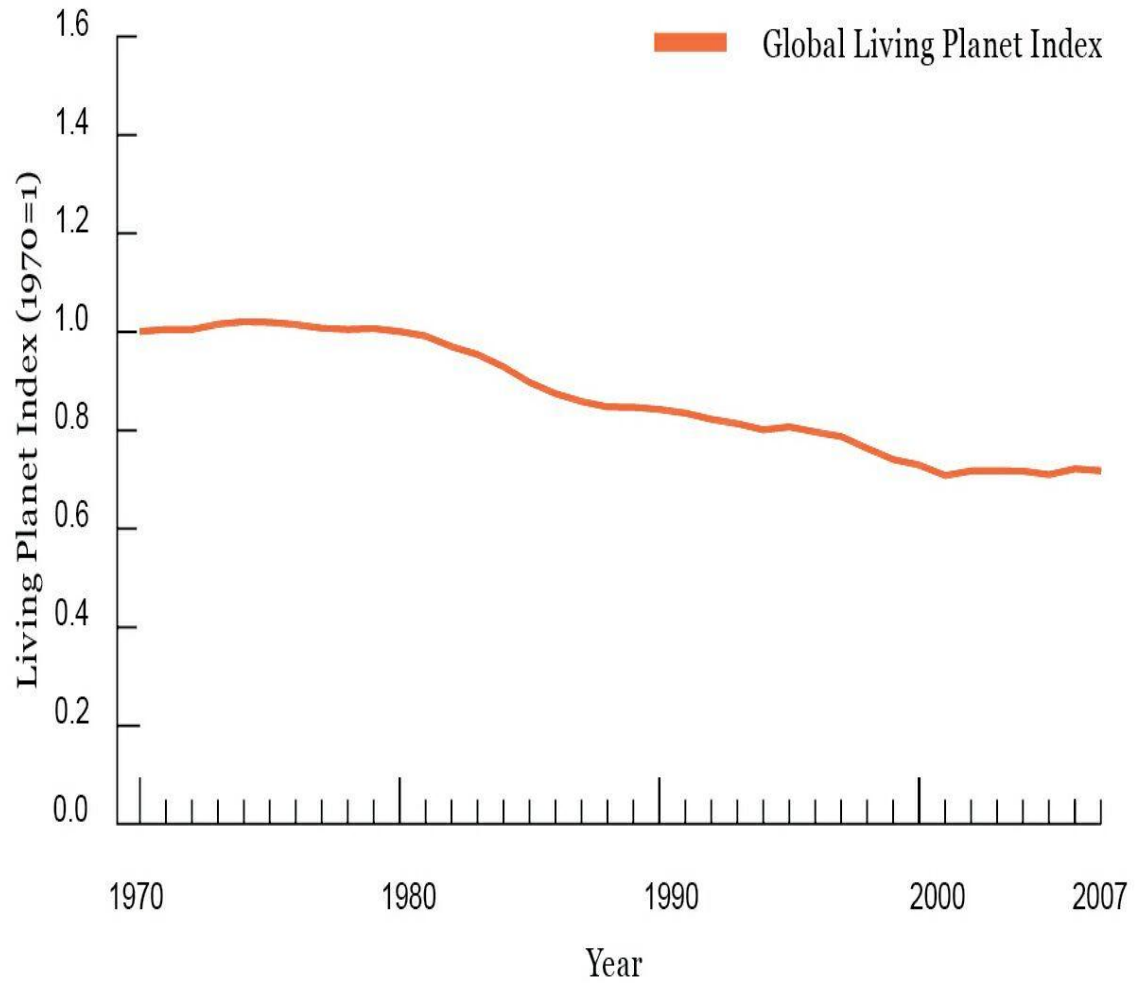
Atmospheric CO₂ at Mauna Loa Observatory



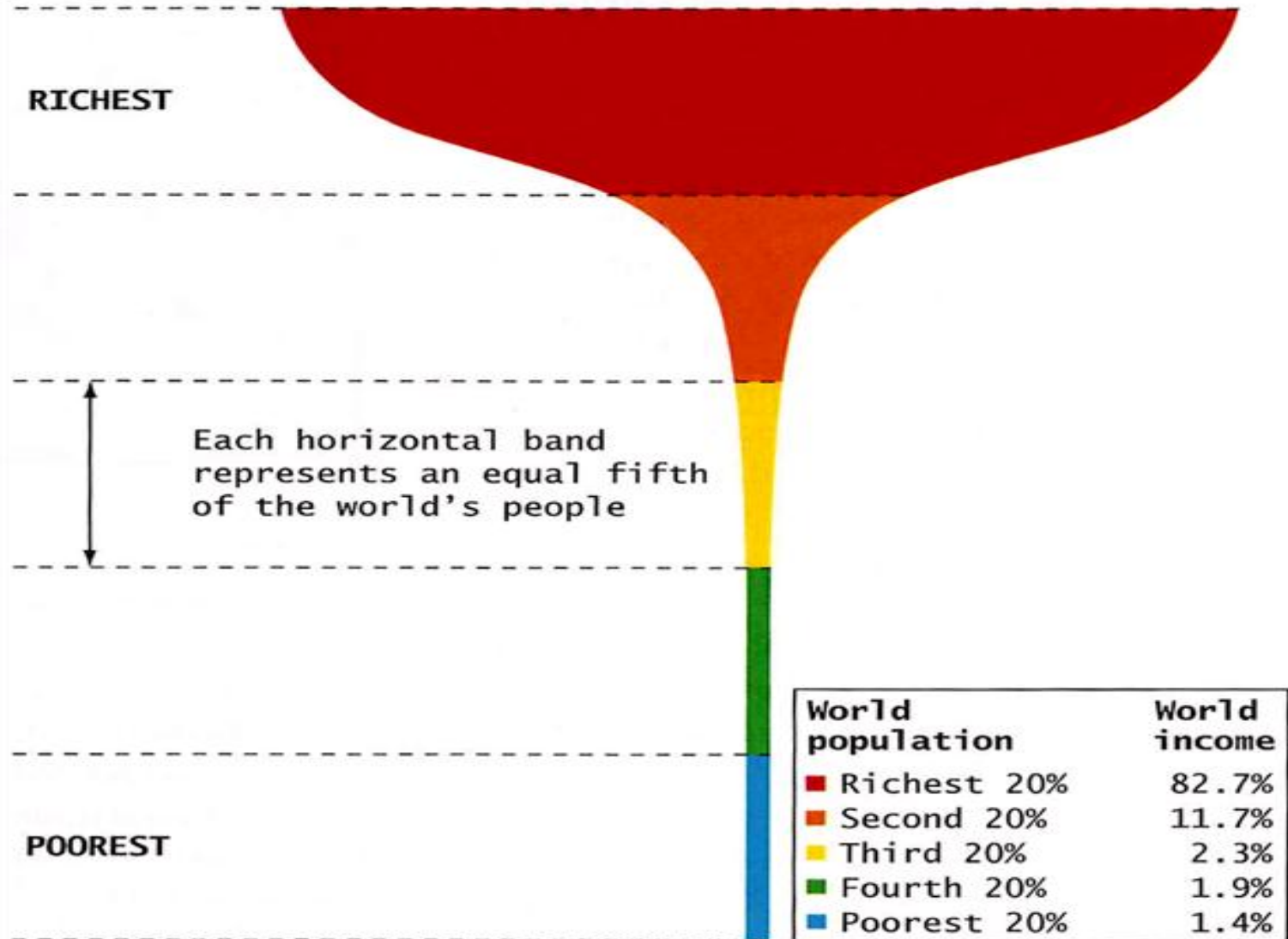


Living Planet Index

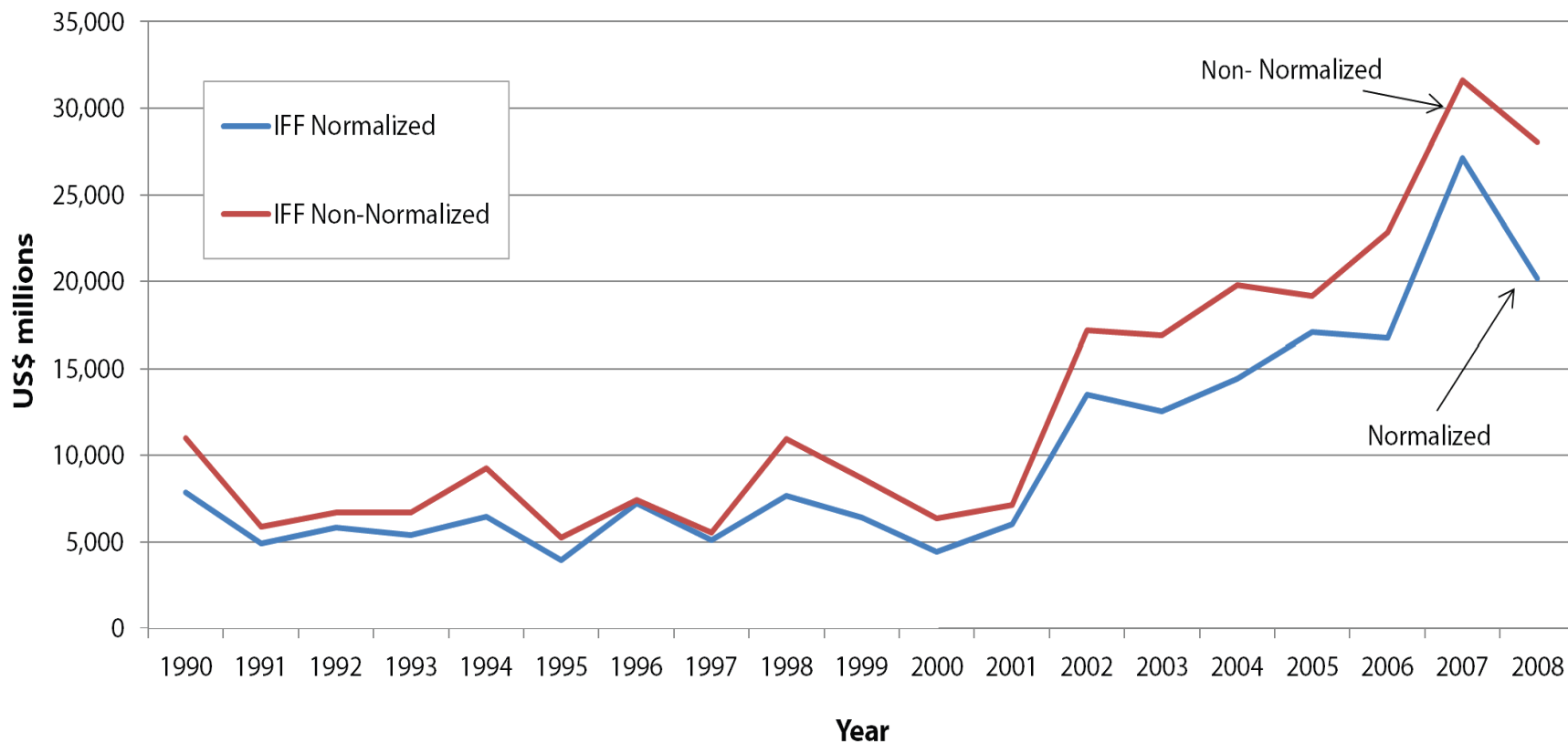
The global index shows that vertebrate species populations declined by almost 30 per cent between 1970 and 2007 (ZSL/WWF, 2010)



Champagne-Glass Distribution



Illicit Financial Flows from LDCs 1990-2008 (in US\$ millions)



Neoliberalisme al vóór WO II in discussie: *overruled*

- Neoliberalisme vorm van kapitalisme
- Von Hayek: vrijmaking medicijn voor crisis van jaren dertig en voor nazisme
- Keynes: conjunctuurpolitiek (“anti-cyclisch”)
- Roosevelt: New Deal
- SociaalDemocratie en ChristenDemocratie: voorstellen voor de verzorgingsstaat
- Churchill: oorlogseconomie

Opbouw na WO II: Gemengd model (1945-1975)

- Sterke rol van de overheid (hier en in ontwikkelingslanden)
- In Nederland o.a.: geldsanering, overheidsinvesteringen, loon- en prijsbeleid, quotering (distributiebonnen), progressieve belastingen, opbouw verzorgingsstaat
- UNCTAD: *managed trade*
- Grote positieve gevolgen, hier en in ontwikkelingslanden

Opkomst neoliberalisme rond 1970

- Terechte kritieken:
 - Schulden van ontwikkelingslanden
 - Parasitisme in verzorgingsstaat
 - Bureaucratie
 - Verspillingen
- Neoliberalen waren actief gebleven (o.a. Chicagoschool, Friedman)
- Washington consensus IMF, WB, Min. Trade
- Thatcher (TINA), Reagan
- Het had ook anders gekund

Kenmerken neoliberal beleid 1

- Vrijhandel bovenaan (ook bij de EU)
- WTO rechtspraak: vrijhandel boven duurzaamheid en mensenrechten
- Belastingverlaging voor de rijken en voor ondernemingen
- Overmatige geldschepping (21 januari)
- Geld belangrijker dan menswaarden en natuurwaarden

Kenmerken neoliberal beleid 2

- Groei moet!
- Deregulering (o.a. van financiële sector)
- Privatisering
- Marktwerving in o.a. de zorg
- Marktwerving in grondbezit (*land grabbing*)
- Globalisering
- De samenleving en de natuur betalen de rekening

Neoliberaale wereldeconomie loopt vast

- Systemecrisis
- Mondiale crisis
- Crisis vol urgenties (financieel, ecologisch, sociaal)
- Oorlogsdreiging
- Neoliberalisme niet overal dominant (o.a. gemengde economie in China), wel nog “hier”.

Naar een duurzame en solidaire economie

- Noodzaak van transitie naar andere economie
(21 januari)

- Wij moeten ons verlies nemen